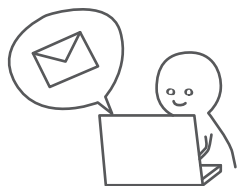


T+ での展覧会の流れ

※以下は、とても大まかな流れになっております。詳しい利用方法や決まりは、Web の「利用規約」に記載されていますので、利用する方は必ずそちらに目を通してください。

①利用申請



2 か月前に募集をかけます。(例：6 月の展示者の募集は 4 月に行います)

募集は Web で告知します。展示希望者は T+ スタッフ宛にメールで申請してください。

②抽選・決定



利用者が定員超過した場合・希望週が重複した場合は、公平な抽選で決定します。

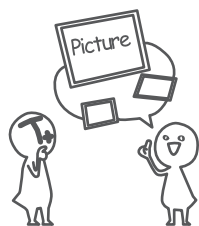
また、希望者がおらず空いてしまった週は、Web 上で追加募集をかけます。(※追加募集の利用者決定は先着順です)

③当選通達



抽選の結果は、後日スタッフよりメールでお知らせします。

④画像などの提出



展覧会紹介画像・概要(展覧会名、会期、展示者名、展覧会紹介文)を提出してください。当選メールに条件などが記載されているので、それに沿って画像を作成してください。画像と概要は、Web やポスターに記載して広報に利用します。

⑤T+ の休日使用



「T+ 休日使用届」を提出した場合、展覧会初日の前日に展示の準備をすることができます。体芸支援室で配布されている用紙に必要な事項を記入し、使用予定日の 5 日前までに提出してください。

使用日は原則、展覧会の前日のみです。

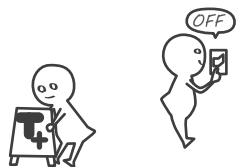
⑥搬入



T+ ギャラリーで展示する際の禁止事項、注意については Web 上の「利用規約」をよく読み、厳守してください。

また、ライトや暗幕などの T+ の備品は、備品棚 (6A 棟 2F エントランス入って右手) に置いてあります。警備員さんに鍵を開けていただき、ご活用ください。

⑦展示期間中



展示期間中のギャラリーの開錠 (8:30)・施錠 (18:30) は警備員さんが行ってくれます。

看板の出し入れや、電気機器などのスイッチのオンオフは自身で行ってください。

⑧搬出



搬出の日、警備員さんに伝え、19:00 までギャラリーが利用できます。

次の展示者の方に影響が無いよう、清掃・パテ埋めなどをよろしくお願いします。

⑨搬出後



搬出が完了したら、展覧会の合計来場者数と、T+ についてのご意見をメールで連絡してください。

展覧会後、スタッフが撮影した展覧会風景の写真が Web やフリーペーパーに掲載されます。ご了承ください。また、スタッフにより T+ レビューが書かれ、展示者に送られます。